

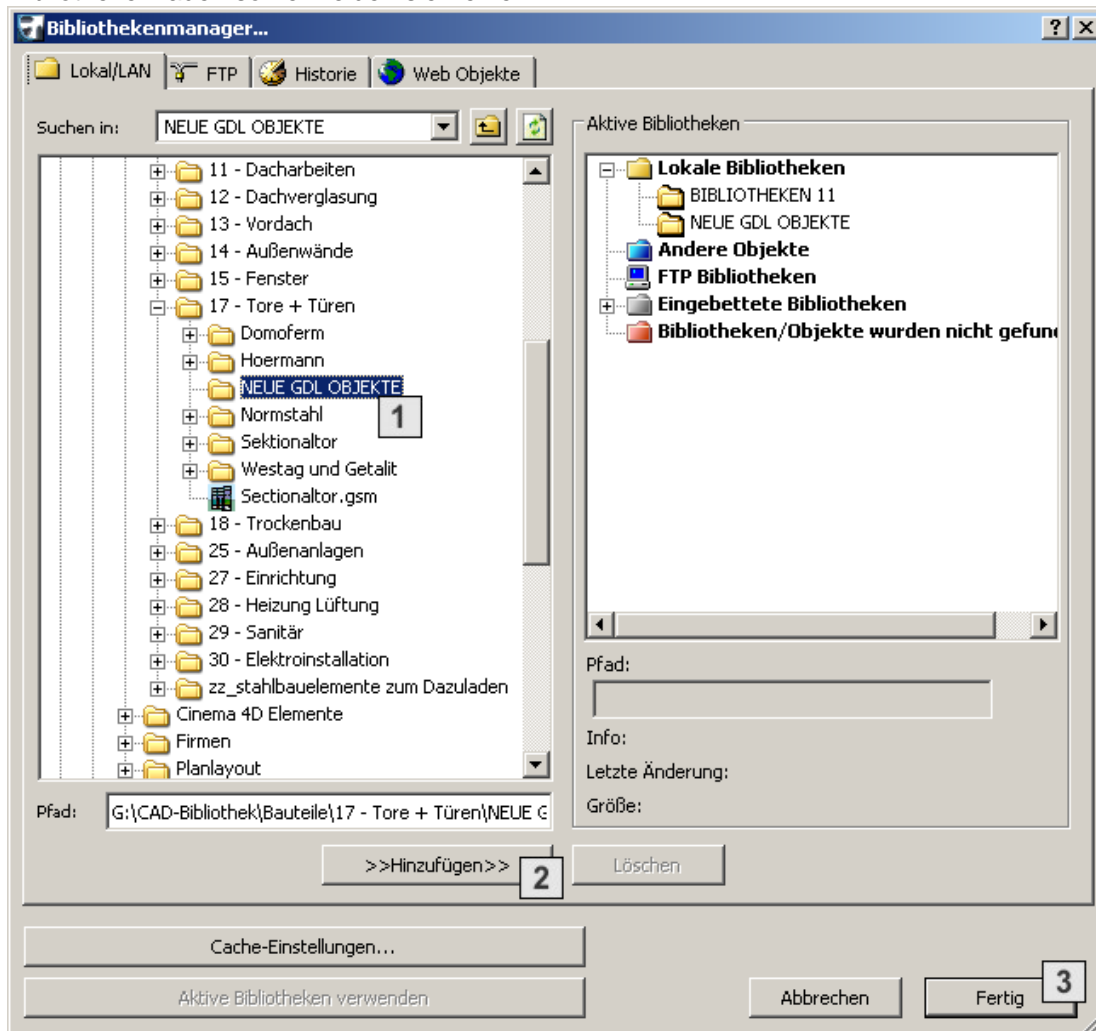
Hilfe Für ArchiCAD

Allgemeine Beschreibung

Um GDL Objekte in ArchiCAD nutzen zu können, bitte diese auf Ihrem Computer abspeichern. Wenn sie eine gezippte Bibliothek geladen haben, bitte diese entpacken. Schlagen sie hierzu gegebenenfalls im Handbuch Ihres Zip- Programmes nach. Legen sie diese Daten in ihrer CAD Bibliothek nach dem „ABC-Prinzip“ ab.

http://www.architipp.de/bibliotheken-chaos-vermeiden_tipp_114.html.

Jetzt lassen sich die Objekte in ArchiCAD über den Bibliothekenmanager einfügen. Klicken sie im Menü auf Ablage/Bibliotheken und Objekte/Bibliothekenmanager und dann auf die Registerkarte Lokal/LAN. Wählen sie auf der linken Seite [1] die Bibliothek, die sie hinzufügen möchten, klicken auf hinzufügen [2] und anschließend auf fertig[3]. Wichtig ist, dass sie immer ganze Ordner bzw. ganze Bibliotheken laden so vermeiden sie Fehler.



Nun finden sie die neuen Elemente im gewohnten Werkzeugdialog.